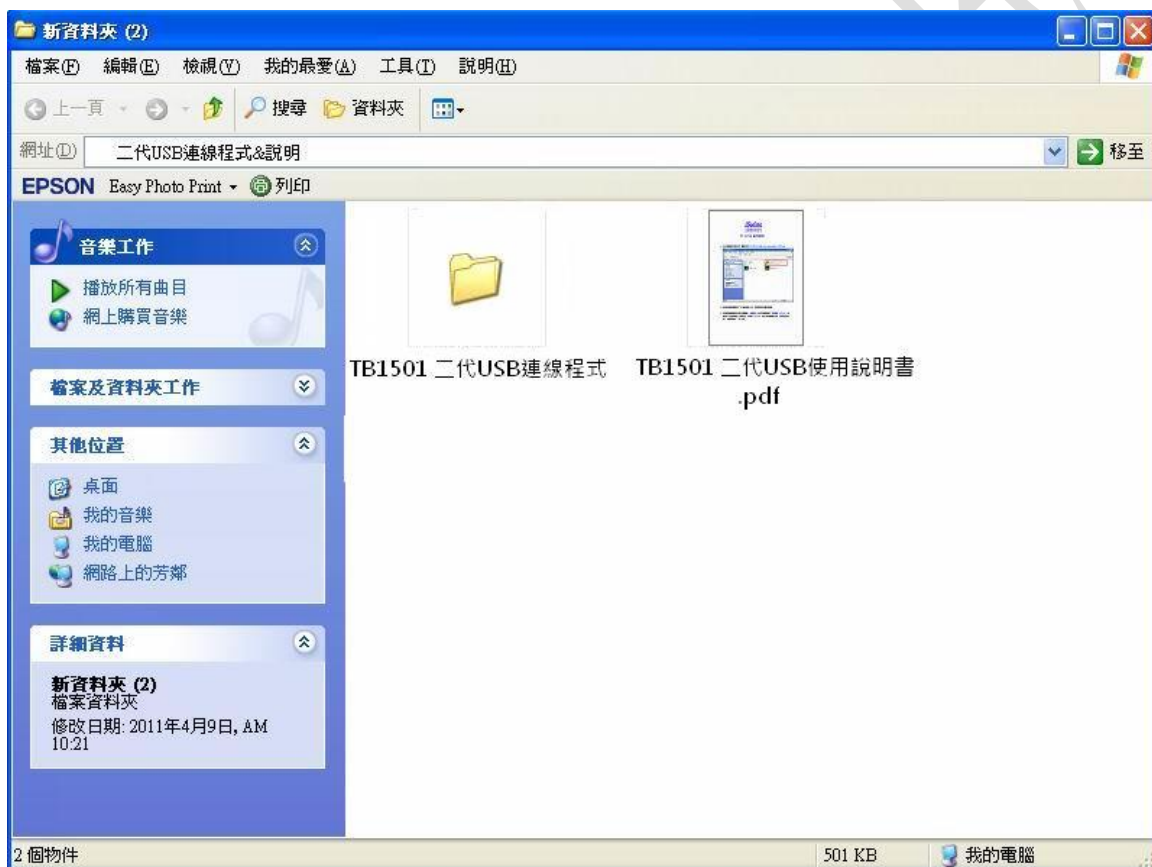


Bedste

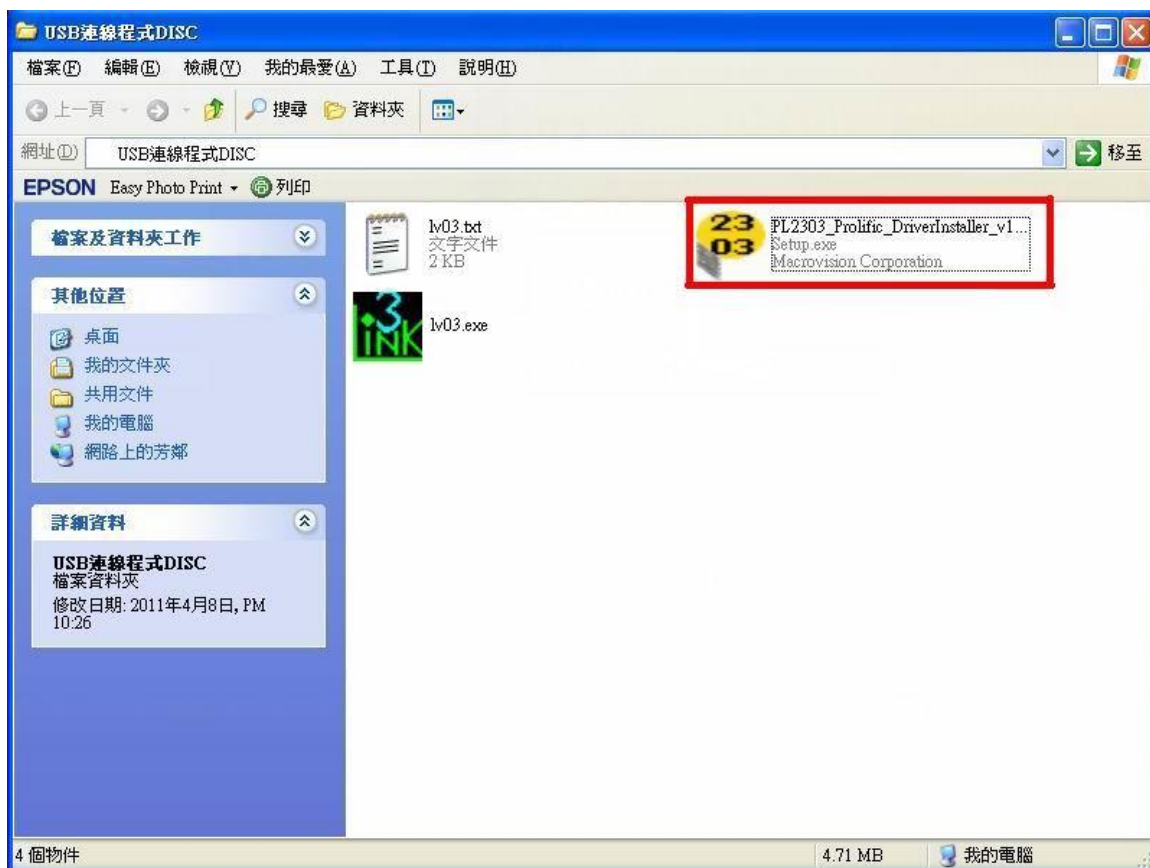
頂創資訊

TB1501 二代 USB 電腦連線使用說明

步驟 1 先將 光碟中 **TB1501 二代USB 電腦連線程式** 整個資料夾直接複製到電腦桌面上



步驟 2 將 **TB1501 二代 USB 連線程式** 資料夾複製到電腦桌面上，再執行安裝驅動程式 **PL2303_Prolific_DriverInstaller_v1210.exe**



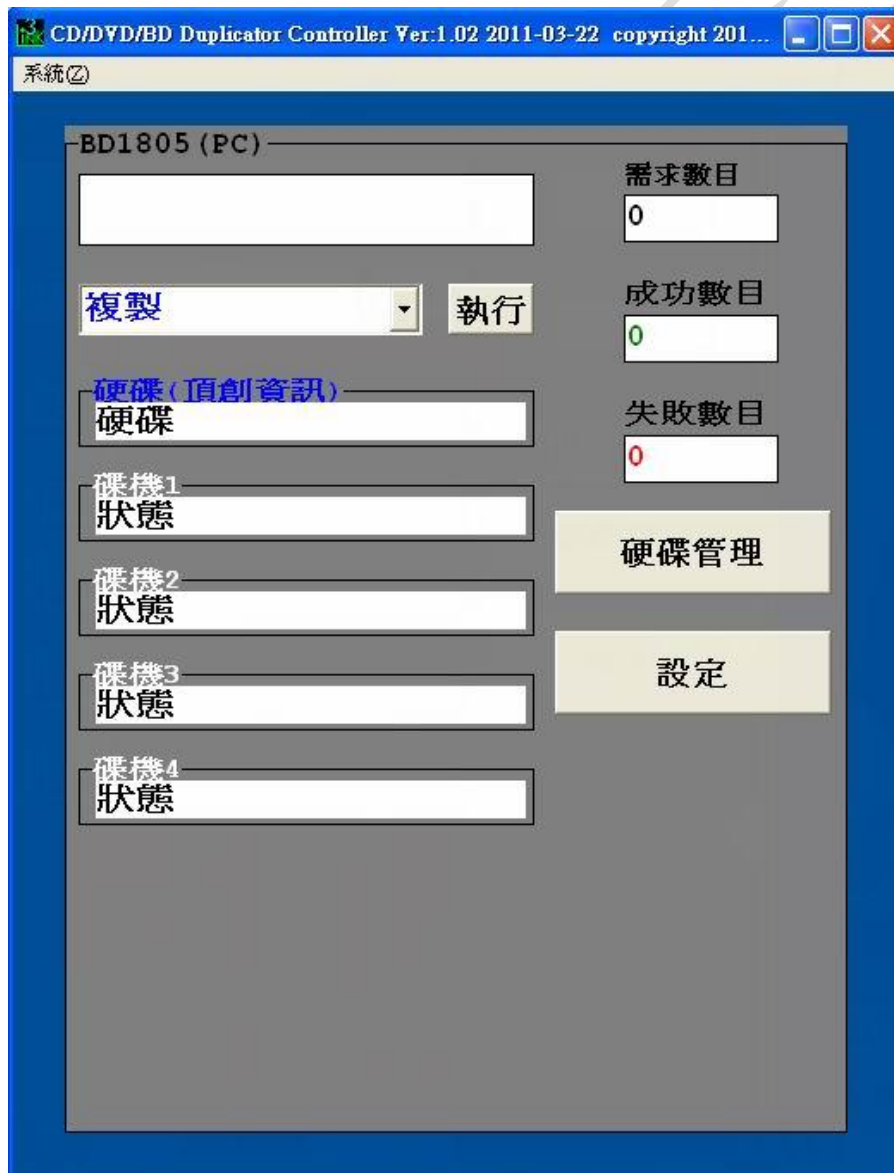
步驟 3 用隨機所附的 **USB** 連接線，將拷貝機與電腦連接上，再開啟拷貝機的電源



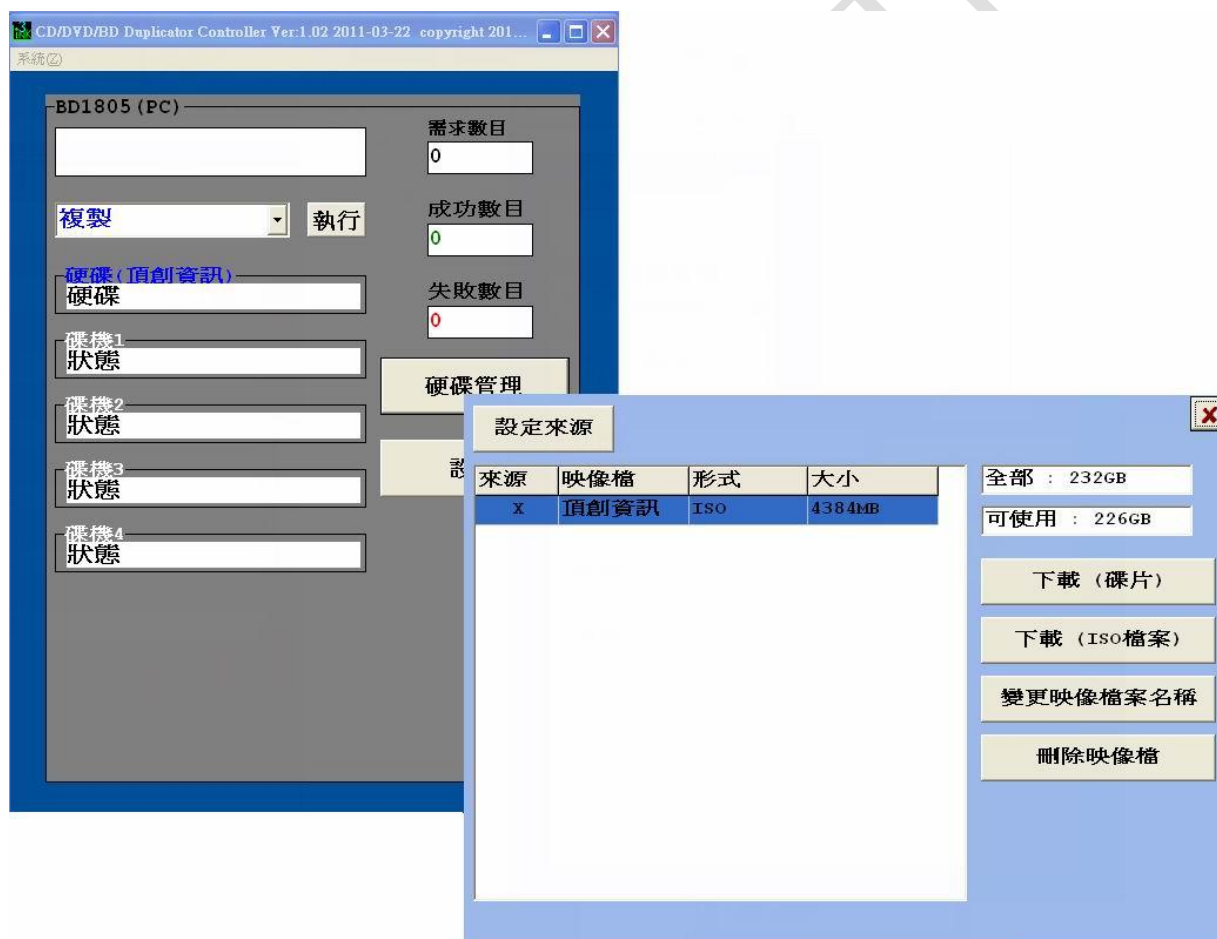
步驟 4 執行 **TB1501 二代 USB 連線程式** 資料夾中的 **lv03.exe**，執行後電腦會出現 **連接到拷貝機** 並展開主程式 如下圖



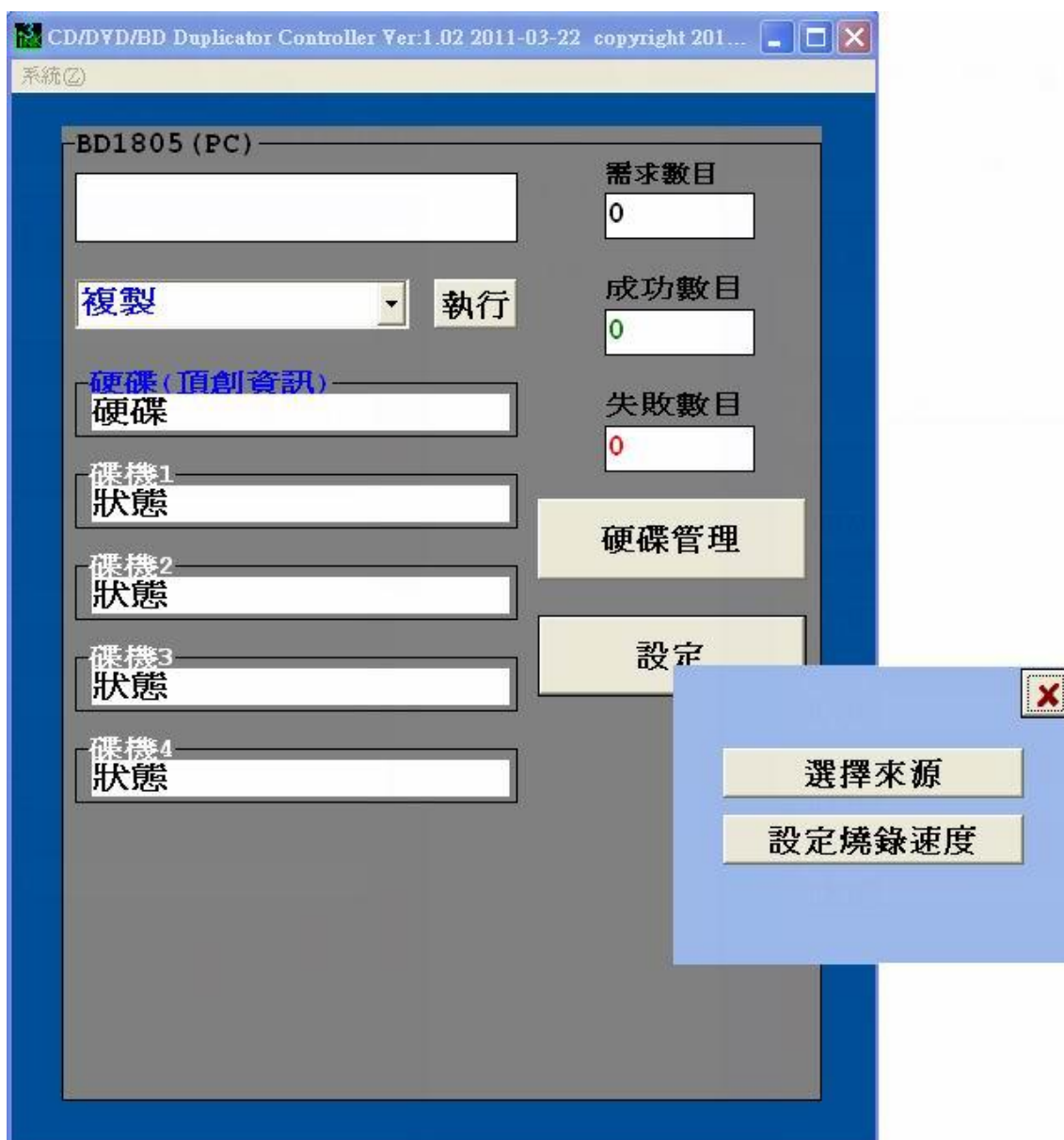
展開主程式



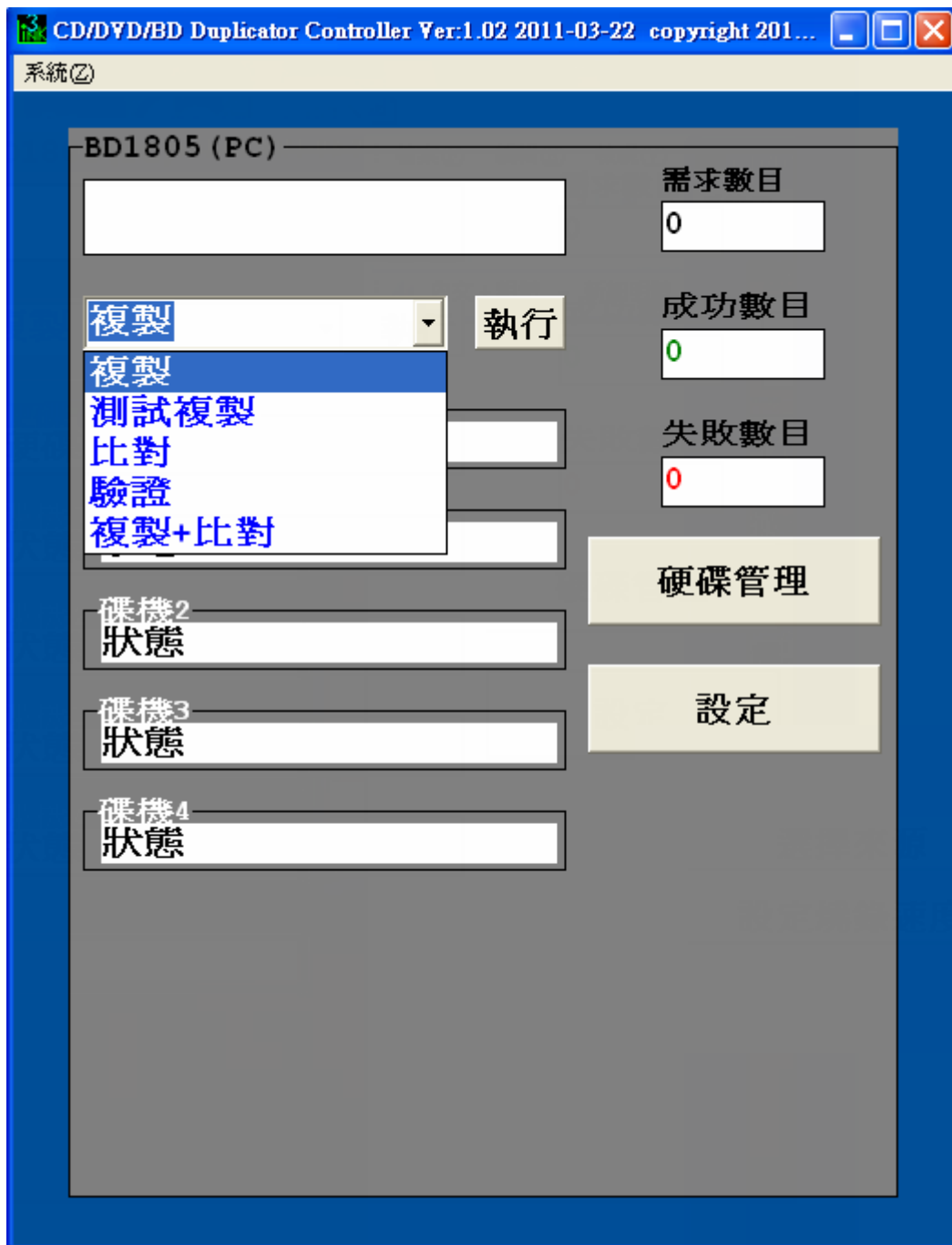
步驟 5 此時便可進入 硬碟管理 來執行下載 I S O 檔案或母片光碟到拷貝機的硬碟中，下載到拷貝機硬碟中的檔案名稱可以自行命名或隨時變更檔案名稱



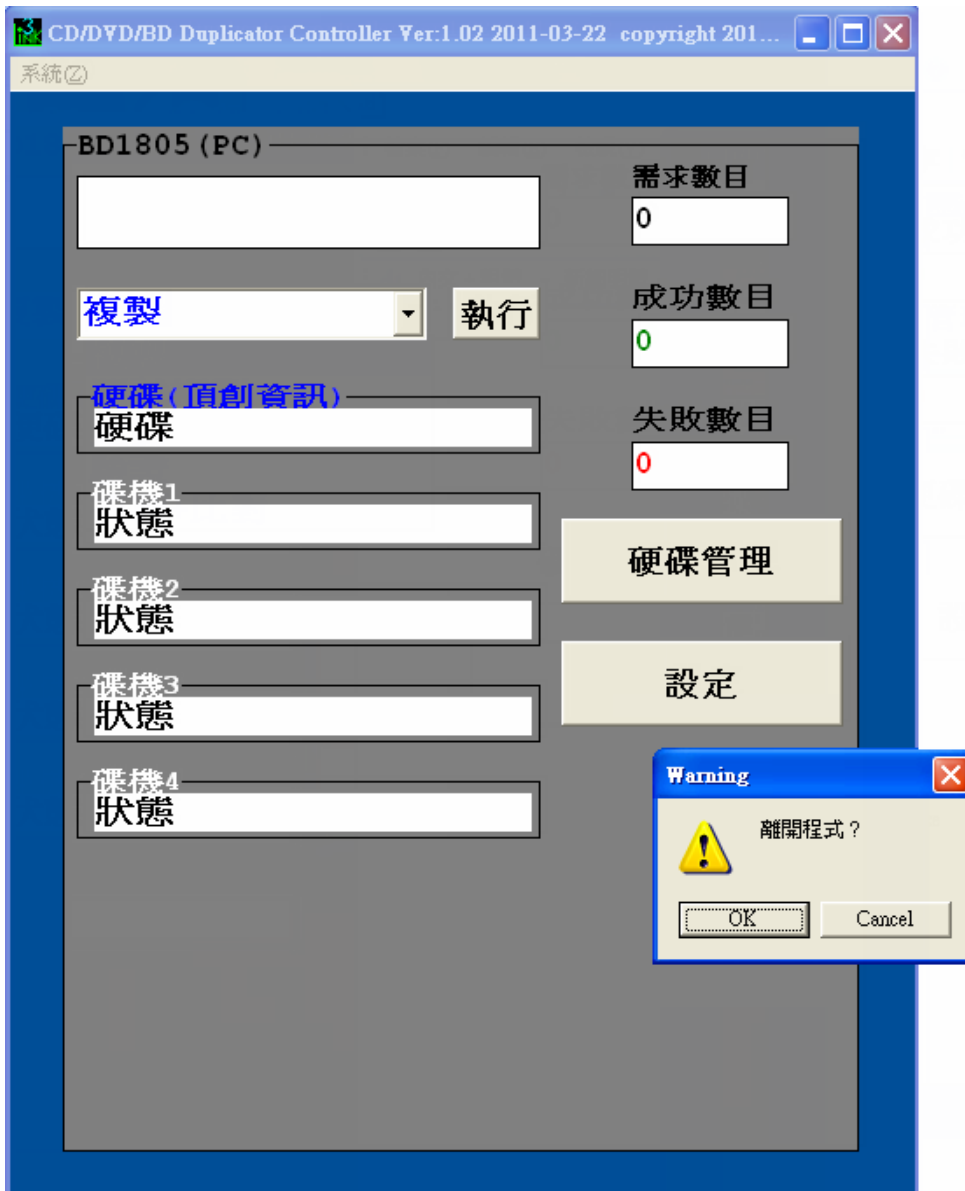
步驟 6 執行拷貝前可進入 設定 中選擇燒錄的速度，及選擇要以硬碟或是任一光碟機作為來源機



步驟 7 此時拷貝機放入空白光碟片後，並選定 複製 就可以用滑鼠點下執行鍵，開始執行您所選的拷貝項目



步驟 8 工作完畢要關閉程式直接點選視窗右上角 X 再按 **OK** 就可關閉
程式



附註A：不使用 USB 連接電腦，也可以直接單機使用，單機使用功能說明請詳閱本機所附光碟 [光碟拷貝系統使用說明](#) 中的 光碟拷貝機中文說明書。

附註B：使用上如有任何問題，歡迎來電詢問 02-22960933

Bedste 頂創資訊有限公司